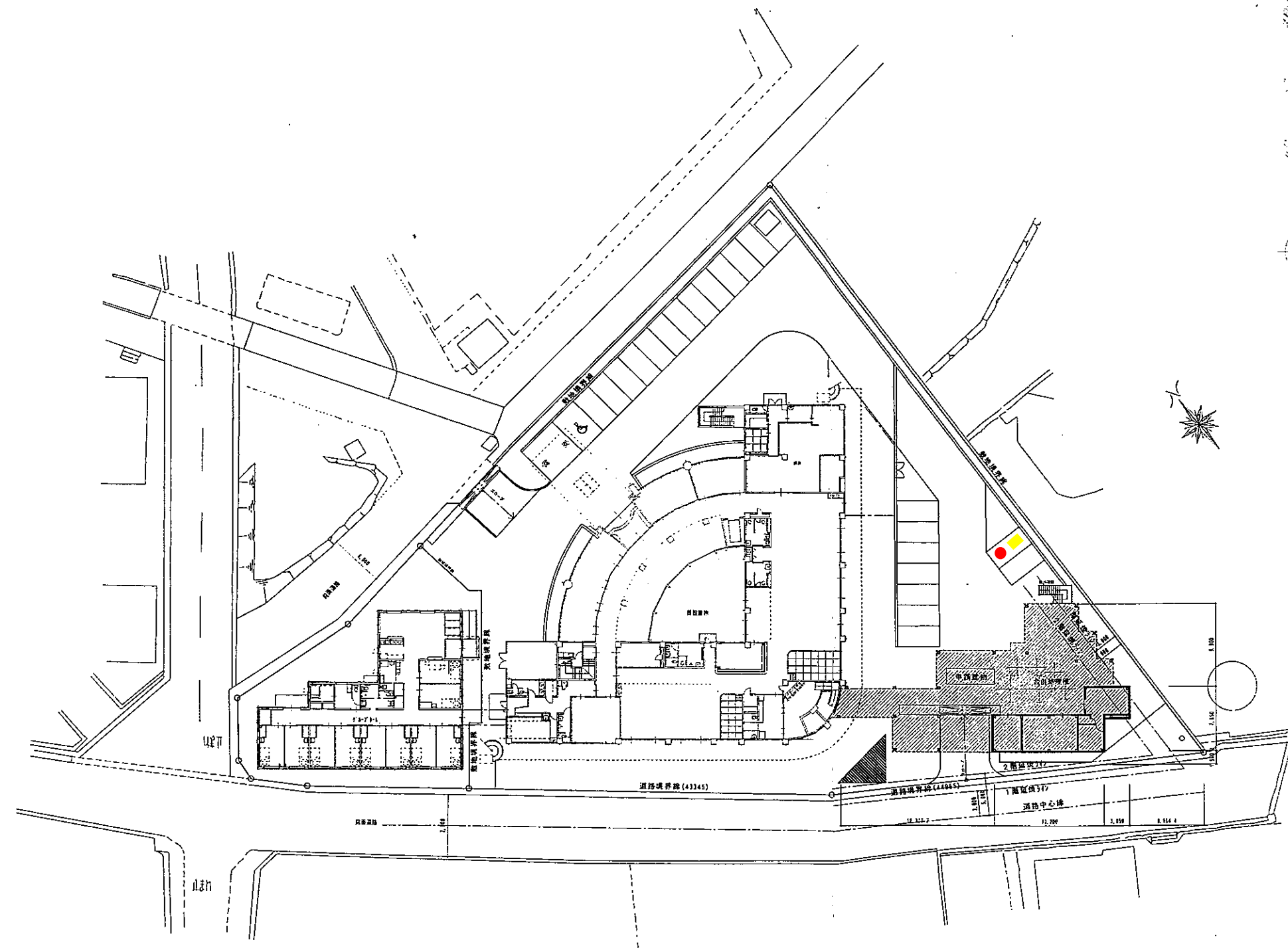
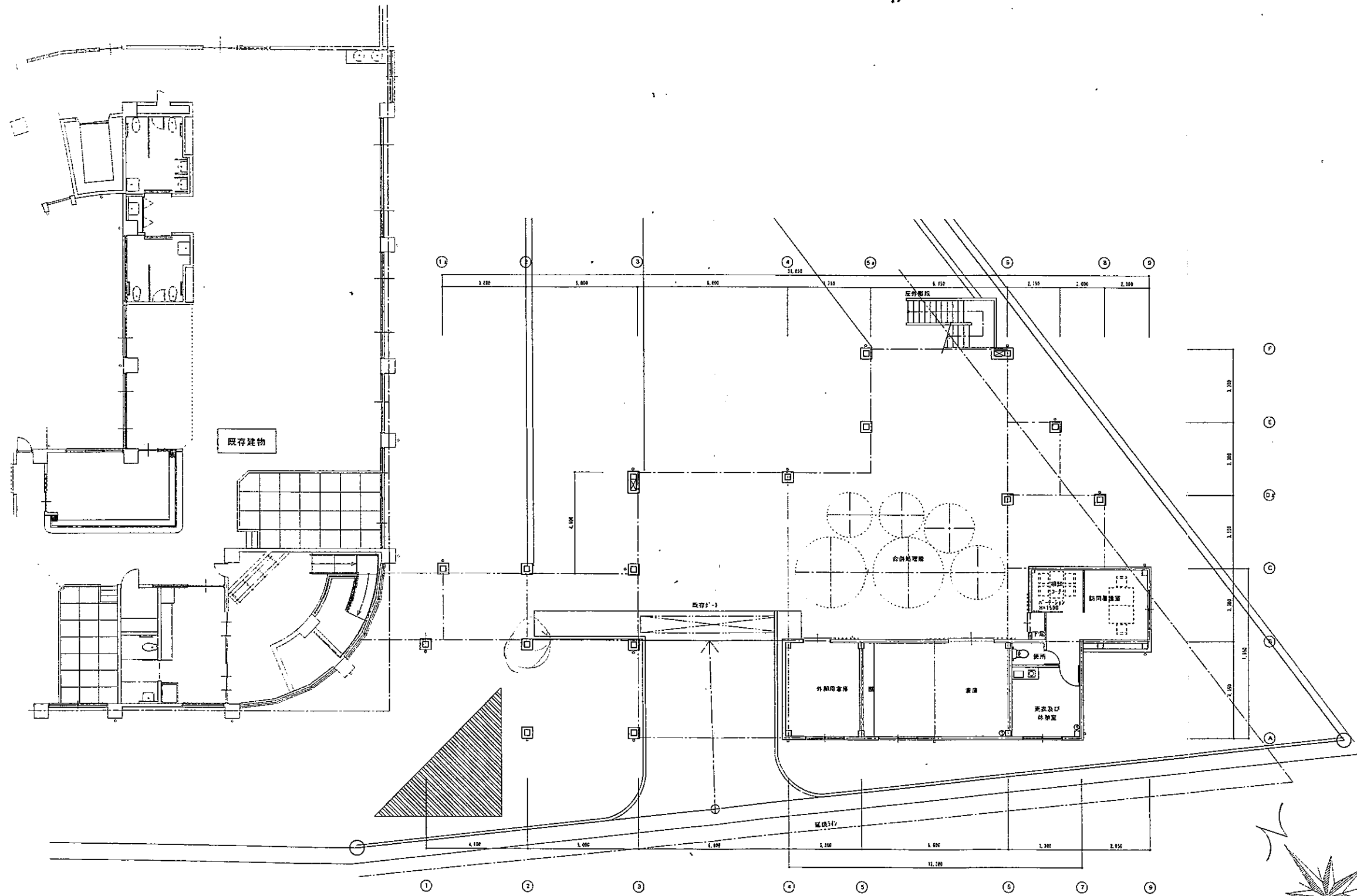


附近見取図



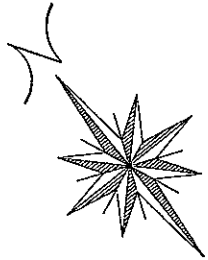
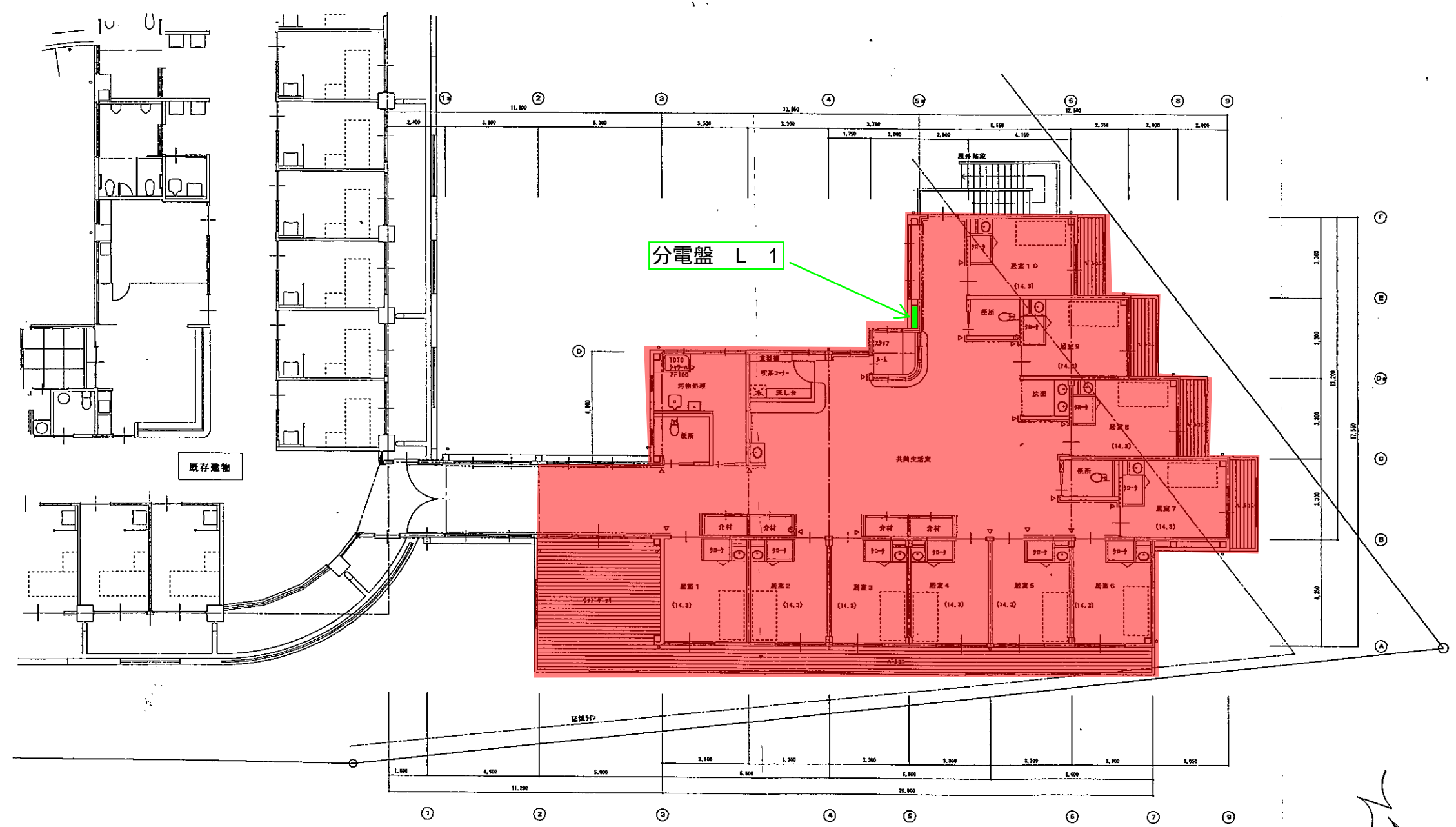
- LEG 31USXT2
LPガス 非常用発電機
- EBS 980T 03
災害時対応型バルク貯槽 980kg 縦型



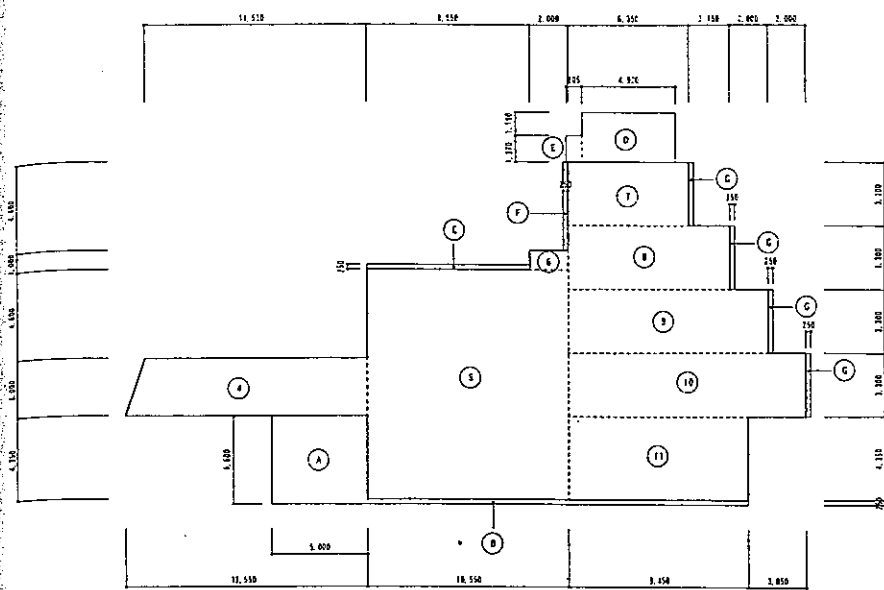
1. 建築に付する内装工事及び設備
 2. 排水設備の取付及び設備
 3. 灯の取付及び設備
 4. 補修の取付及び設備
- 以上は本工事とする。

【発電機で稼働する設備】

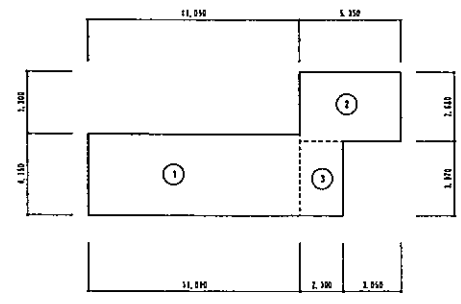
→ 2階照明、コンセント



- 固定手摺φ34 (木目調)
- 固定手摺φ22 (黒色)
- 消火器φ22 (増設品)
- 消火器ABC10型
- △ 裏名付



2階 求積図 1/200



1階 求積図 1/200

図面名	求積名	面積
2階 求積図	2階床面積	330.21
1階 求積図	1階床面積	77.06
合計		407.27

階	室名	床面積	採光	採光	採光	採光	
1階	玄関	20.84	L	S	20.84x1.50=0.41	V	20.84x1.20=1.82
	更衣・洗面	10.24	L	S	1.6x1.26x1.2=0.61	AP-12	1.6x1.26x1.2=1.25
1階	居室1	15.23	L	S	15.23x1.7=2.18	S	15.23x1.50=0.3
	居室2~10	14.35	L	S	2.1x2.48x1.2=5.17	AD-6	2.1x2.1x1.2=2.21
	共同生活室	92.34	L	S	92.34x1.0x1.9=24	S	(92.34x1.55)/1.50=2.16
	廊下	45.55	L	S	1.3x1.7x2.35	AP-7	1.3x1.7x1.2x1.17
	2階2-1	4.08	L	S	1.4x1.7x2.35	AP-8	1.4x1.7x1.2x1.19
	汚物処理室						
	便所						
	洗面						
	介床						
	倉庫						

階	室名	床面積	採光	採光	採光	採光
1階	1階床面積	77.06	L	S	(1.2x2.1)+(2.0x2.1)+(0.85x2.0)=4.47	AD-1-2-3a
2階	2階床面積	330.21	L	S	(4.2x2.0x1.2)+(2.1x2.1x1.2)=26.25	AD-5-6